



해밀학교 이야기

Haemill School.com
since 2011

해밀의 어제와 오늘 그리고 내일을 이어주고 꿈을 이뤄내는
해밀만의 다양성과 창의교육에 관한
살아있는 해밀 이야기

1. 해밀학교가 걸어온 길

- 설립자 : 가수 인순이 (김인순)



**해밀학교는 '비온 뒤 맑게 갠 하늘'이라는 뜻을 가진
다문화 학생들을 위한 학력인정 대안학교입니다.**

이 학교를 통해 자신이 누구인지를 찾고 스스로 좋아하는 일을 찾아 할 수 있는 꿈의 터전을 만들고 싶습니다.

혼자 가면 빨리 갈 수 있지만 여러분과 함께 멀리 가고 싶습니다.

해밀학교 학생들이 비오는 어려운 시간을 견뎌 맑은 날을 맞이할 그 날까지 사랑으로 지켜봐 주십시오.

2. 교과과정 & 특별한 커리큘럼

1) 다문화 통합교육 (중학교 3년 과정) - 학력인정

다양한 이주/문화배경을 가진 학생들과 일반 (한국) 학생들이 함께 하는 통합교육

해밀학교 다문화 통합교육의 목적

- 더불어 공부하는 성숙한 세계시민 교육
- 다문화 교육의 대안 교육 모델제시



- 다문화 가정 학생들을 별도 분리교육하지 않고 다함께 통합 공유하여 공부하는 교육
- 한국사회에 이미 시작된 다문화 시대 준비

해밀학교 다문화 통합교육과정

정규 교육과정 (한국어 무학년제 3년과정)

- 한국어 무학년제 교육
- 한국어 수준별 수업
- 초급
- 중급
- 고급
- 한국어 중점수업

창의적 체험활동 /방과후교육

- 이중언어 (생활외국어)
- 자치활동
- 인성교육
- 스포츠 활동
- 원어민 영어회화반
- 토플반
- 공동체 활동
- 국제문화탐구 동아리

해밀 특색교과

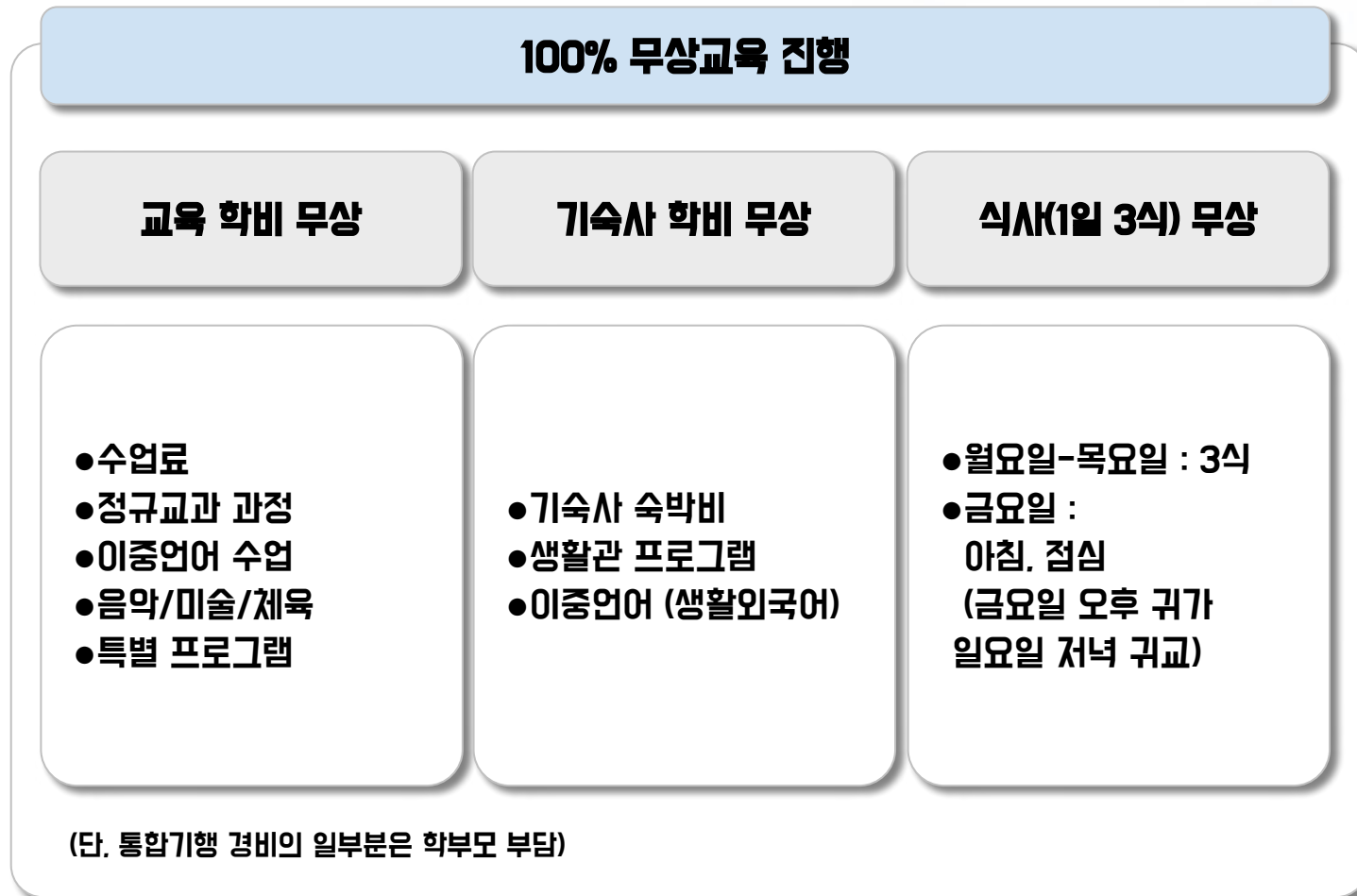
- ASSEMBLY
- 문화탐방
- 바람너머해밀 (통합기행)
- 생태농업
- 해밀총회
- 이중언어 (생활외국어)

2. 교과과정 & 특별한 커리큘럼

2) 100% 무상 교육

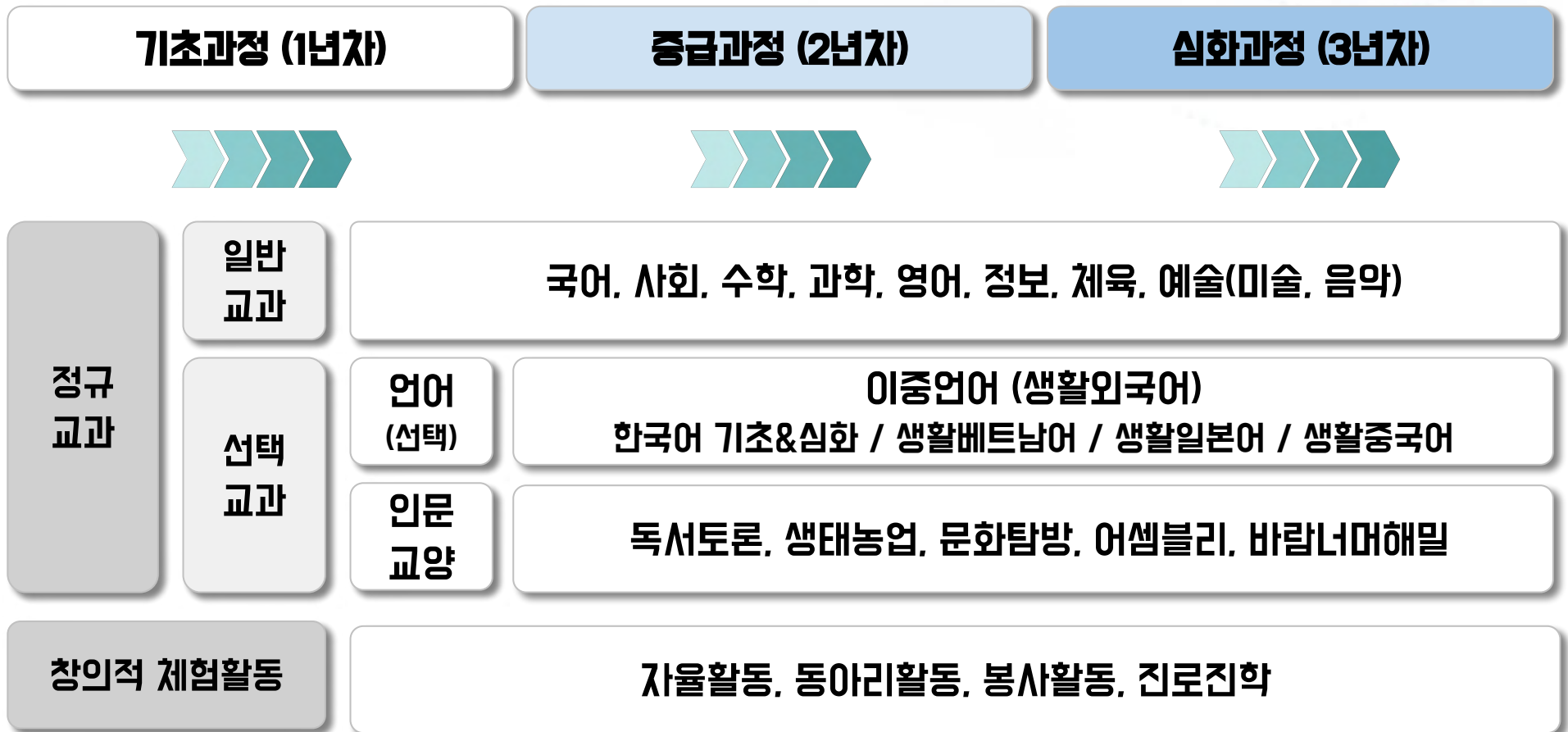
모든 교과과정과 학교프로그램, 기숙사 비용 모두 무상교육으로 진행

- 설립자 출연 및 개인후원, 민간 및 기업단체 후원, 정부지원 프로그램으로 100% 무상 교육



2. 교과과정 & 특별한 커리큘럼

3) 수준별 수업 및 중도입국 청소년을 위한 한국어 집중반 운영



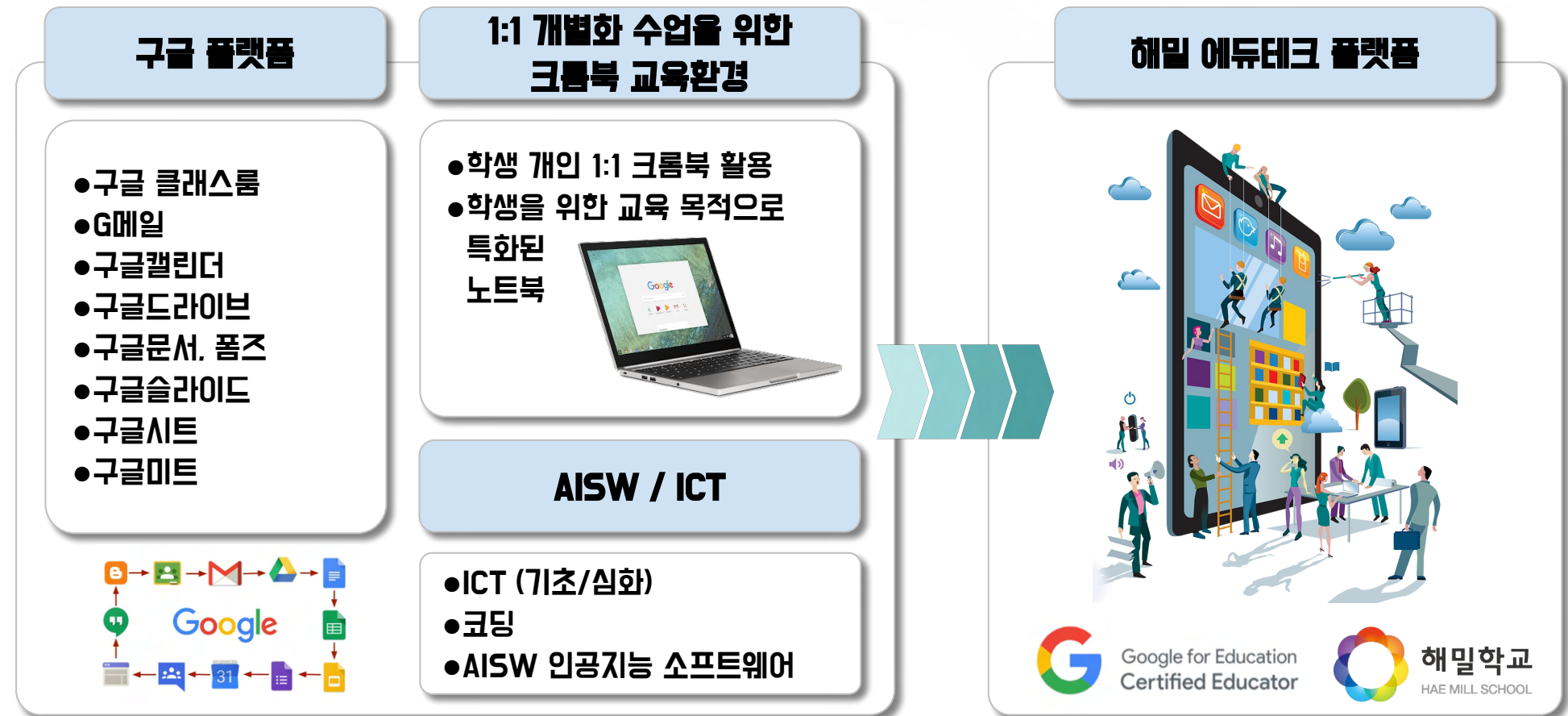
2. 교과과정 & 특별한 커리큘럼

4) 에듀테크 교육플랫폼 기록 & 증거 기반 교육

구글 교육 플랫폼 중심, 에듀테크 기반의 기록과 증거 중심 교육

개개인의 역량과 수준 특화 디지털 교육

1:1 크롬북, ICT 디지털 디바이스



2. 교과과정 & 특별한 커리큘럼

5) 특별 프로그램 (특색교과)

학교 안 프로그램과 더불어 학교 밖 프로그램을 통해 세상을 품는 지혜를 배우는 학교

이중언어

이중언어(중국어, 일본어, 베트남어) 활용을 통한 언어교육 특성화 및 다양한 국제문화를 넓고 깊게 이해할 수 있는 프로그램. 매년 교내대회 시행 및 각종 대회 참가하여 수상



*2018년 이중언어대회



*2023년 이중언어대회

2. 교과과정 & 특별한 커리큘럼

5) 특별 프로그램 (특색교과)

학교 안 프로그램과 더불어 학교 밖 프로그램을 통해 세상을 품는 지혜를 배우는 학교

김장 축제

한국만의 독특한 전통 음식인 김장을 하며 가장 한국적인 문화를 지켜나가는 경험을 통해 삶의 가치와 공동체 의식을 배우는 프로그램



*매년 11월 중 김장 프로그램 진행

2. 교과과정 & 특별한 커리큘럼

5) 특별 프로그램 (특색교과)

학교 안 프로그램과 더불어 학교 밖 프로그램을 통해 세상을 품는 지혜를 배우는 학교

바람너머해밀

학생들이 직접 장소를 선정·기획하여 2박3일의 일정으로 자립심과 팀워크 및 탐구정신 등을 배울 수 있는 아웃도어 프로그램



*바람결 타고 떠났던 '바람너머해밀'



2. 교과과정 & 특별한 커리큘럼

5) 특별 프로그램 (특색교과)

학교안 프로그램과 더불어 학교밖 프로그램을 통해 세상을 품는 지혜를 배우는 학교

한국어 교육

중도입국 학생들의 한국어 실력 향상을 위한 다양한 한국어 교육 프로그램 진행
- 주간 한국어, 방과후 한국어, K-POP 교실, 한국어 회화, 한국문화 탐방 등



*방과후 한국어(K-POP 교실)



*방과후 한국어(한국어 회화)

3. 해밀 캠퍼스

1) 해밀캠퍼스 풍경 (3D 항공사진)

해밀학교 교사동 (본관) 신축 이전 (2017년 4월)

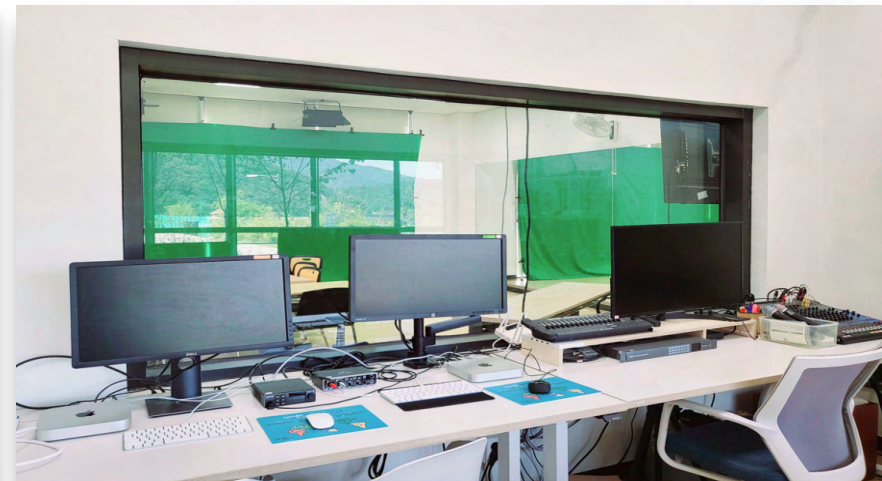
해밀상호문화교류센터(생활관 기숙사) 완공 (2021년 11월)



3. 해밀 캠퍼스

2) 해밀학교 교사동 (본관)

교실, 방송실, 도서관, 강당,



3. 해밀 캠퍼스

3) 해밀학교 캠퍼스

농구장, 운동장, 기숙사



3. 해밀 캠퍼스

4) 해밀생활관 (기숙사) : 남자 / 여자 사감 선생님 1명씩 함께 상주 관리

모든 학생이 전원 기숙사 (생활관) 의무 생활을 통한 특별 프로그램

기숙사 (생활관) 시설



생활관 환경

- 모든 학생 100% 기숙사 생활
- 3인실 (개인 싱글침대)
- 최대 60명 수용
(남학생 30명, 여학생 30명)
- 공용 학습공간
- 샤워실

생활관 특별 프로그램

- 개인 수준별 자율학습
- 공동체 생활을 통한 일상언어능력 향상
- 진로/진학프로그램
- 더불어 살아가는 공동체 의식 배움의 시공간
- 친적의 한국어/이중언어 학습 환경
- ICT 에듀테크 학습

*해밀생활관(기숙사)/상호문화교류센터. 2021년 11월 완공

4. 입학안내

1) 신입생 입학 안내 (2024년 입학 기준)

- **정원 20명**
- **전형방법 : 서류심사 및 심층면접**

입학절차 및 일정

원서접수

- 2023.10.4(수) ~ 10.18.(수)
- 우편 제출
(10월18일자 소인까지 유효)
- 학교 방문 제출

1차(서류심사) 합격자 발표

- 2023.10.23.(월)
- 개별 문자 통보

2차 전형 (면접)

- 2023.10.25.(수) ~ 11.8.(수)
- 학부모, 학생 심층 면접

최종 합격자 발표

- 2023.11.13.(월)
- 개별 문자 통보

입학문의 및 입학서류 제출처

- 해밀학교 홈페이지 : www.haemillschool.gwe.ms.kr > 입학안내 > 입학전형
- 주소 : 강원특별자치도 홍천군 남면 남노일로 720-8 입학처



**응원과 격려, 함께 해주시는 사랑에
언제나 감사합니다.**

THANK YOU ALWAYS